

スマホ便利ツール	テーマ	テザリング スマホを使って PC をネットにつなぐ	2
-----------------	-----	-------------------------------------	---

1)スマートフォンの機能には「テザリング」と言ってポケット WiFi ルーター機能が付いているものがあります。「テザリング」機能を利用して、スマホが親機となり、子機にパソコンやタブレットを複数繋ぎ、子機のパソコン側でインターネットに接続できます。



【どんな時に利用すると便利】

ネット環境のない、自宅外で

- ①大きな画面でインターネット情報を見たい
- ②パソコンを使って Word/Excel データを見たい、メールで送りたい
- ③他人のタブレットや、ゲーム機やカーナビをネットに接続する

2)親機スマホと子機パソコン等を繋ぐ方法には、①WiFi 接続 ②Bluetooth 接続 ③USB 接続があります。

①WiFi 接続	②Bluetooth 接続	③USB 接続
Bluetooth 接続より回線速度が速い バッテリーの消耗が激しい 無線接続なのでケーブルが必要ない USB 接続に比較するとセキュリティは劣る	回線速度が比較的遅い Wi-Fi 接続よりバッテリーの消耗が少ない 無線接続なのでケーブルが必要ない USB 接続に比較するとセキュリティは劣る	他の接続方法と比較して通信速度が速い 充電しながらテザリングできる 無線接続ではないのでケーブルが必要 有線接続なのでセキュリティが高い

3)スマートフォンの「テザリング」機能を利用できるかどうかは、契約するキャリアによって異なります。

格安 SIM 利用の場合は、サービス契約時に『テザリング可』を選べば OK

Docomo	SoftBank	au
<ul style="list-style-type: none"> ・申し込み: 不要 ・月額使用料: 無料 	<ul style="list-style-type: none"> ・申し込み: 必要 ・月額使用料: 500 円 	<ul style="list-style-type: none"> ・申し込み: 必要 ・月額使用料: 無料と 500 円とあり
https://www.nttdocomo.co.jp/service/tethering/	https://www.softbank.jp/mobile/network/tethering/	https://www.au.com/mobile/service/tethering/

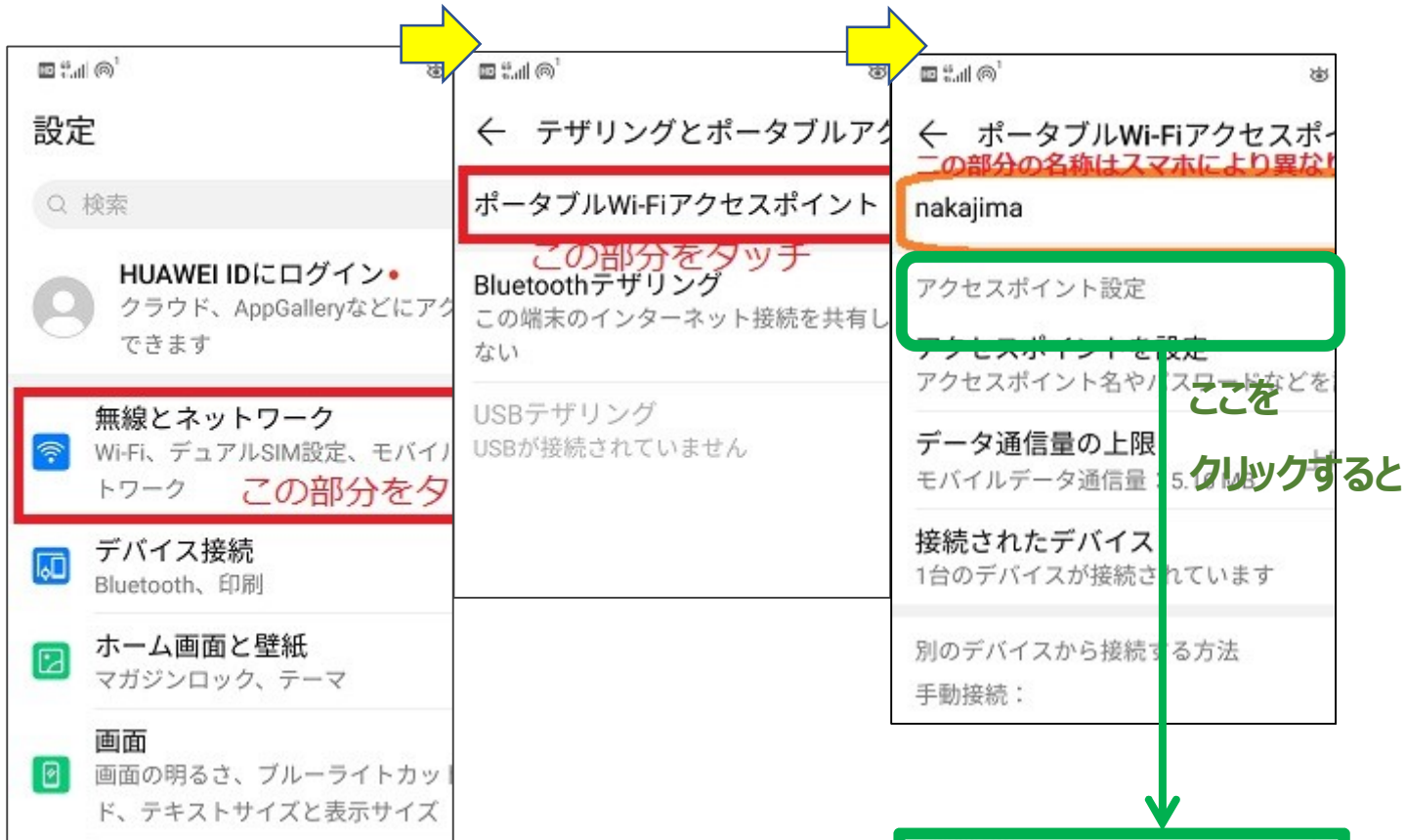
<p style="text-align: center;">スマホ便利ツール</p>	<p style="text-align: center;">テーマ</p>	<p style="text-align: center;">テザリング</p> <p style="text-align: center;">スマホを使って PC をネットにつなぐ</p>	<p style="text-align: center;">2</p>
--	--	--	--------------------------------------

4)スマホ（親機）側のテザリング接続設定の仕方 …【WiFi 接続の例 Android 版の例】

詳しくはこちらのウェブページを参照ください

⇒https://join.biglobe.ne.jp/mobile/sim/gurashi/android_tethering171214/

- ①親機となる Android 端末で「設定(歯車マーク)」から「無線とネットワーク」>「テザリングとポータブルアクセス」>「ポータブル Wi-Fi アクセスポイント」の順にタップします。



- ②子機となるパソコン、タブレットなどの WiFi 接続の設定を行う

「アクセスポイント」を選択し、「パスワード」を入力して
接続完了

- ③ 親機のスマホには 下記のようなマークと接続中機器数「1」と表示

